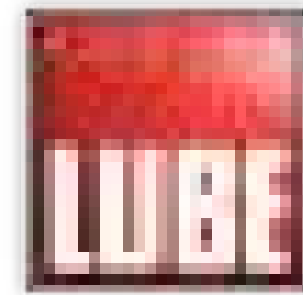




COLLEZIONE
MURATURA
BORGO ANTICO





La tradizione contemporanea

Contemporary tradition

I sapori autentici, i posti che conservano ancora intatta la memoria della storia. Lasciarsi suggestionare da una strada bianca, in collina, dai profumi della natura e della buona tavola. Emozioni e atmosfere che, grazie a Borgo Antico, si diffondono dalla cucina a tutta la casa, contaminando lo spazio moderno con i sapori e i valori di un tempo: il calore del vero legno, simbolo dei nostri paesaggi; le cesellature e le anticature fatte a mano da abili artigiani, nella tradizione della cultura del mobile italiano, rivisitata in chiave contemporanea.

Genuine flavours, places that retain the memory of history. Getting spellbound by a country road winding through the hills, by the scents of nature and by fine cuisine. Thanks to Borgo Antico, these emotions and atmospheres radiate from the kitchen to the entire home, permeating the modern environment with age-old flavours and values: the warmth of genuine wood; the chisellings and antiqued finishes handmade by skilled craftsmen in the authentic Italian furniture-making tradition, reinterpreted in the contemporary style.





Lavorazione artigianale

Craftmanship

Le cesellature e le anticature, i decori e le lavorazioni di Borgo Antico sono realizzati artigianalmente, secondo l'esperienza e la tradizione del mobile italiano. Un valore aggiunto alla tua cucina, che la rende unica ed esclusiva in ogni suo particolare, donandole carattere e bellezza.

The chisellings, antiqued finishes, decorations and processing features of Borgo Antico are the work of experienced artisans, inspired by the Italian furniture-making tradition. An added value for your kitchen that makes it unique and exclusive in its every detail, enhancing its character and beauty.





index

- 62 ANITA
- 92 BEATRICE
- 8 ELENA
- 32 LUISA
- 124 ONELIA



Elena

Elena, cucina in finta muratura e massello di frassino ricorda gli ampi spazi delle cucine rustiche dei casali di una volta. Propone un'anta di forte spessore caratterizzata da doghe verticali a rilievo. La maniglia è ricavata nel telaio dell'anta, valorizzata così dalla sola presenza del legno, le cui venature emergono piacevolmente grazie al particolare effetto anticato. Elena propone anche un'anta vetro con telaio all'inglesina che, in abbinamento con l'anta dogata, celebra gli antichi sapori dei tempi passati.

Elena, a solid ash and faux plaster wall kitchen, recalls the spacious rustic country kitchens of old. In addition to featuring extra-thick cabinet fronts with raised vertical slats. The beauty of the wood is enhanced by the handle, which is hollowed out from the frame, and the appealing antiqued finish that highlights the grain. The Elena kitchen also features a glass cabinet front with glazing bars that, when paired with the vertical slat cabinet fronts, celebrates the taste of the past.



pag. 10 **Sabbia**
Sand

pag. 18 **Bianco Shabby**
Shabby White

pag. 24 **Noce**
Walnut

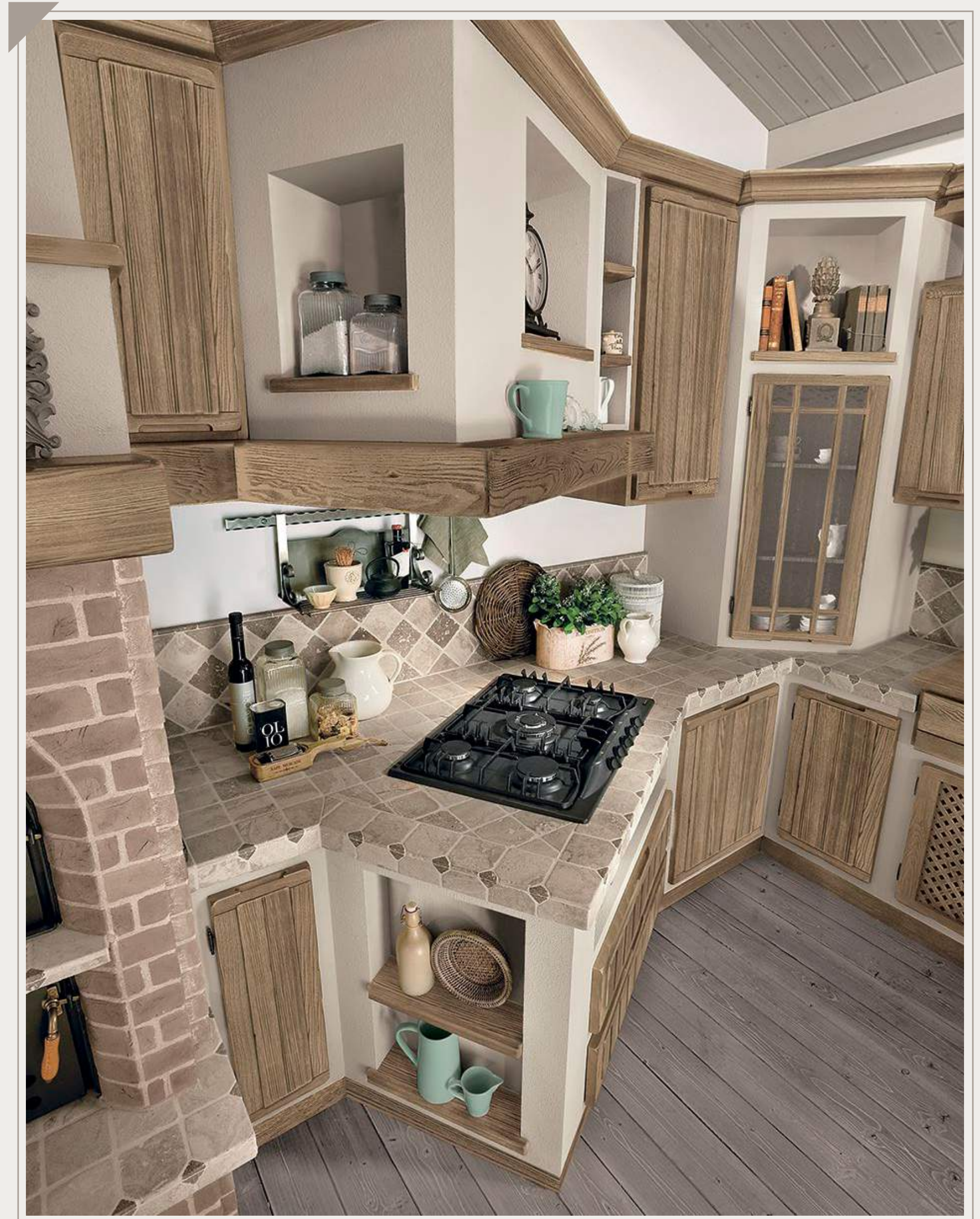
pag. 30 **Finiture**
Finishes

Sabbia
Sand





Borgo Antico



Elena | 13





Elena

Sabbia

Sand

Informazioni tecniche
Technical informations

Worktop

Serie Sassi bordo con decoro finitura
Travertino Chiaro-tozzetti Travertino Noce
*Sassi series edge with decoration with
Light Travertine finish-Walnut Travertine small blocks*



Anta

Sabbia
Sand



Bianco Shabby
Shabby White



Elena offre tutto il necessario per soddisfare le esigenze in cucina. Piani di lavoro e utensili estraibili sono sempre accessibili e funzionali, per rendere semplice ogni bisogno e attività.

Elena offers all the solutions for fulfilling your needs in the kitchen. Pull-out worktops and utensils are always accessible and practical, for simplifying any need and activity.





Elena

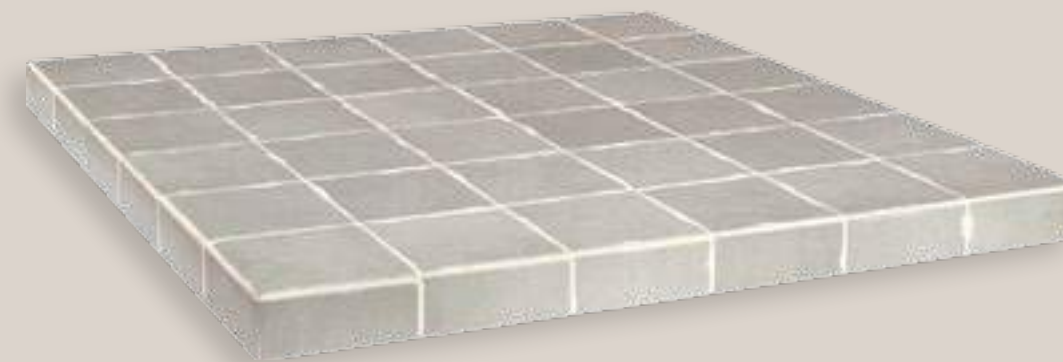
Bianco Shabby

Shabby White

Informazioni tecniche
Technical informations

Worktop

Piastrellato
Tiled



Anta

Bianco Shabby
Shabby White





Noce
Walnut

La maniglia di Elena, ricavata direttamente nell'anta, rende la composizione pulita e discreta, esaltando la bellezza naturale del legno.

Elena mounts handles carved directly into the door, yielding a clean and discreet composition while enhancing the natural beauty of wood.





Elena

Noce

Walnut

Informazioni tecniche
Technical informations

Worktop

Piastrellato
Tiled



Anta

Noce
Walnut



Elena

Finiture
Finishes

Noce
Walnut



Bianco Shabby
Shabby White



Sabbia
Sand



Luisa

Luisa è una cucina classica in massello di frassino, telaio contraddistinto da tagli di 45° alle estremità e bugna a doghe orizzontali. I colori proposti sono quelli della natura nel susseguirsi delle stagioni: il marrone del noce antico richiama le calde sfumature dell'autunno, il bianco rustico i panorami innevati dell'inverno, la gessata il creta, i paesaggi assolati dell'estate, la freschezza e i profumi della primavera. Ogni particolare risponde ad un cura estrema della lavorazione artigianale del legno, facendo di Luisa la cucina ideale per chi ama la tradizione e il sapore genuino della cose buone di un tempo.

Luisa is a classic solid ash kitchen that features cabinet fronts with 45° bevelled frames and centre panels with horizontal slats. The colours are inspired by the seasons: the brown of antique walnut recalls autumn, rustic white evokes snowy winter scenery, plastered and clay are reminiscent of sunny summer landscapes brings to mind the scents and freshness of spring. Exceptional craftsmanship is evident in the details, making Luisa the ideal kitchen for those who love tradition and the authentic style of yesteryear.



pag. 34 **Gessata**
Plastered

pag. 42 **Creta**
Clay

pag. 48 **Noce Antico**
Antique Walnut

pag. 54 **Bianco rustico**
Rustic White

pag. 60 **Finiture**
Finishes



Gessata
Plastered

Borgo Antico

Luisa | 35







Luisa

*Gessata
Plastered*

Informazioni tecniche
Technical informations

Worktop*

Piastrellato Serie Sassi bordo toro finitura Scabas Rosa
Sassi series tiled with bullnose edge and Pink Scabas finish



Anta

*Gessata
Plastered*



Maniglia

Pomo in ceramica bianco
White ceramic knob



**Per l'orientamento dei sassi in senso obliquo, come da composizione fotografata, è possibile chiedere un apposito preventivo
For the oblique arrangement of the tiles, as shown in the photographed composition, an appropriate quotation can be requested



Creta
Clay



Borgo Antico



Luisa | 45



Luisa

*Creta
Clay*

Informazioni tecniche
Technical informations

Worktop

Serie Pietra del Borgo bordo dritto finitura Pietra di Nes
Pietra del Borgo series with straight edge and Nes Stone finish



Anta

*Creta
Clay*



Maniglia

Finitura ferro battuto anticato
con decoro in ceramica realizzato a mano
*Antiqued wrought iron finish
with hand-crafted ceramic decoration*





Noce Antico
Antique Walnut

Borgo Antico

Luisa | 49



I pomelli di Borgo Antico, decorati a mano con vari disegni e colori, rendono ogni anta unica ed elegante, arricchendo la tua cucina con piccoli gioielli realizzati secondo tradizione.

The Borgo Antico knobs, decorated by hand with various motifs and colours, make each door unique and elegant, enriching your kitchen with small gems made according to tradition.





Luisa

Noce Antico
Antique Walnut

Informazioni tecniche
Technical informations

Worktop

Piastrellato Serie Sassi bordo sasso finitura Travertino Noce
Sassi series tiled with bullnose edge and Walnut Travertine finish



Anta

Noce Antico
Antique Walnut



Maniglia

Pomo con formella bianca dipinto a mano
Knob with white hand-painted tile





Bianco rustico
Rustic White



Borgo Antico





Luisa

Bianco rustico

Rustic White

Informazioni tecniche
Technical informations

Worktop

Serie Pietra del Borgo finitura Pietra Fiammata
Pietra del Borgo series with Flamed Stone finish



Anta

Bianco rustico
Rustic White



Maniglia

Pomo in terra cotta nera con decoro realizzato a mano
Black terracotta knob with hand-crafted decoration



Luisa

Finiture
Finishes

Gessata
Plastered



Bianco rustico
Rustic White



Creta
Clay



Noce Antico
Antique Walnut



Anita

Anita, cucina in finta muratura, è realizzata interamente in legno di castagno anticato e spazzolato. L'anta si presenta con uno spessore di 32 mm, pannello centrale liscio, telaio con motivo a listoni sovrapposti, fissati lateralmente da finti chiodi. Le venature del legno percorrono il pannello centrale dell'anta in senso verticale, mentre si alternano nel telaio, creando così un leggero movimento che, per effetto dei processi di spazzolatura ed anticatura, permette di apprezzare ancor più la bellezza del castagno. Anita riporta alla memoria le suggestioni di un passato fatto di cose concrete che continuano a rivivere in tutti coloro che scelgono la sua semplicità e bellezza.

The Anita kitchen combines faux-plaster walls and antiqued, brushed chestnut. The 32 mm-thick cabinet fronts have a smooth central panel and an overlapped plank frame finished with faux-nails near the corners. The beauty of the chestnut is enhanced by the contrasting grains – vertical for the central panel and alternating for the frame – which create a sense of movement that is heightened by the brushed antique finish. Anita evokes the appealing solidity of the past, which lives on in all those who select its simplicity and beauty.



pag. 64 **Castagno Gessato**
Plastered Chestnut

pag. 72 **Bianco Anticato**
Antiqued White

pag. 78 **Verde Antico**
Antique Green

pag. 84 **Castagno Mielato**
Honey-Stained Chestnut

pag. 90 **Finiture**
Finishes

Castagno Gessato
Plastered Chestnut









Anita

Castagno Gessato
Plastered Chestnut

Informazioni tecniche
Technical informations

Worktop

Serie Sassi bordo sasso finitura Travertino Chiaro
Sassi series with stone edge and Light Travertine finish



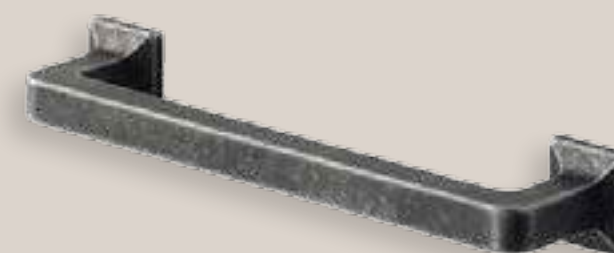
Anta

Castagno Gessato
Plastered Chestnut



Maniglia

Metallo finitura ferro anticato
Metal with antiqued iron finish



Bianco Anticato
Antiqued White





Borgo Antico



Anita | 75



Anita

Bianco Anticato

Antiqued White

Informazioni tecniche
Technical informations

Worktop

Piastrellato
Tiled



Anta

Bianco Anticato
Antiqued White



Maniglia

Pomo in terra cotta nera con decoro realizzato a mano
Black terracotta knob with hand-crafted decoration





Verde Antico
Antique Green

Borgo Antico

Anita | 79



Leggeri e sobri motivi floreali, realizzati in modo artigianale e applicati nelle murature, maniglie o pomelli, rendono ogni cucina piacevole e dotata di un carattere estetico unico, che saprà farsi riconoscere.

Subtle and sober floral motifs – handmade and applied to walls, handles or knobs – add a pleasant note to each kitchen creating a distinct aesthetic character that is unique.



Anita

Verde Antico

Antique Green

Informazioni tecniche
Technical informations

Worktop

Piastrellato
Tiled



Anta

Verde Antico
Antique Green



Maniglia

Pomo in terra cotta nera con decoro realizzato a mano
Black terracotta knob with hand-crafted decoration





Castagno Mielato
Honey-Stained Chestnut





Anita

Castagno Mielato
Honey-Stained Chestnut

Informazioni tecniche
Technical informations

Worktop

Piastrellato
Tiled



Anta

Castagno Mielato
Honey-Stained Chestnut



Maniglia

Metallo finitura ottone anticato
Metal with antiqued brass finish



Anita

Finiture
Finishes

Verde Antico
Antique Green



Castagno Gessato
Plastered Chestnut



Bianco Anticato
Antiqued White



Castagno Mielato
Honey-Stained Chestnut



Noce Antico
Antique Walnut



Beatrice

Beatrice racchiude l'immagine di una cucina dal sapore romantico. L'anta in massello di pioppo ha una cornice centrale messa in risalto da finti chiodi posizionati alle estremità degli angoli. Le finiture laccate insieme al noce antico ripropongono i colori della tradizione: caldi e importanti al tempo stesso evocano le atmosfere dei vecchi granai, le sensazioni di unione e ristoro delle famiglie di una volta, quando le giornate trascorrevano lentamente e ogni cosa veniva degustata nella sua essenza.

Beatrice embodies the image of a romantic kitchen. The solid poplar cabinet fronts have central, raised decorative moulding enhanced by faux nails placed near the corners. The combination of antique walnut and painted finishes offers strong, warm traditional colours that evoke the atmosphere of farmhouses and the close knit families of long ago – a time when days passed slowly and everything was enjoyed in its simplicity.



- pag. 94 **Laccato Salvia,**
sfumatura Marrone
Sage lacquered with Brown shades
- pag. 102 **Noce Antico**
Antique Walnut
- pag. 110 **Laccato Argilla ,**
sfumatura Avorio
Clay Lacquered with Ivory shades
- pag. 116 **Laccato Bianco,**
sfumatura Oro
White lacquered with Gold shades
- pag. 122 **Finiture**
Finishes



*Laccato Salvia,
sfumatura Marrone*
Sage lacquered with Brown shades







Beatrice

Laccato Salvia, sfumatura Marrone
Sage lacquered with Brown shades

Informazioni tecniche
Technical informations

Worktop

Piastrellato
Tiled



Anta

Laccato Salvia, sfumatura Marrone
Sage lacquered with Brown shades



Maniglia

Finitura ferro battuto verde rame
con decoro in ceramica realizzato a mano
Verdigris wrought iron finish
with hand-crafted ceramic decoration





Noce Antico
Antique Walnut

Borgo Antico

Beatrice | 103



Borgo Antico



Beatrice | 105





Beatrice

Noce Antico

Antique Walnut

Informazioni tecniche
Technical informations

Worktop

Serie Pietra del Borgo finitura Pietra di Nes
Pietra del Borgo series with Nes Stone finish



Anta

Noce Antico
Antique Walnut



Maniglia

Pomo in terra cotta bianca con decoro realizzato a mano
White terracotta knob with hand-crafted decoration



*Laccato Argilla
sfumatura Avorio*
Clay lacquered with Ivory shades





Borgo Antico



Beatrice | 113



Beatrice

Laccato Argilla , sfumatura Avorio

Clay Lacquered with Ivory shades

Informazioni tecniche
Technical informations

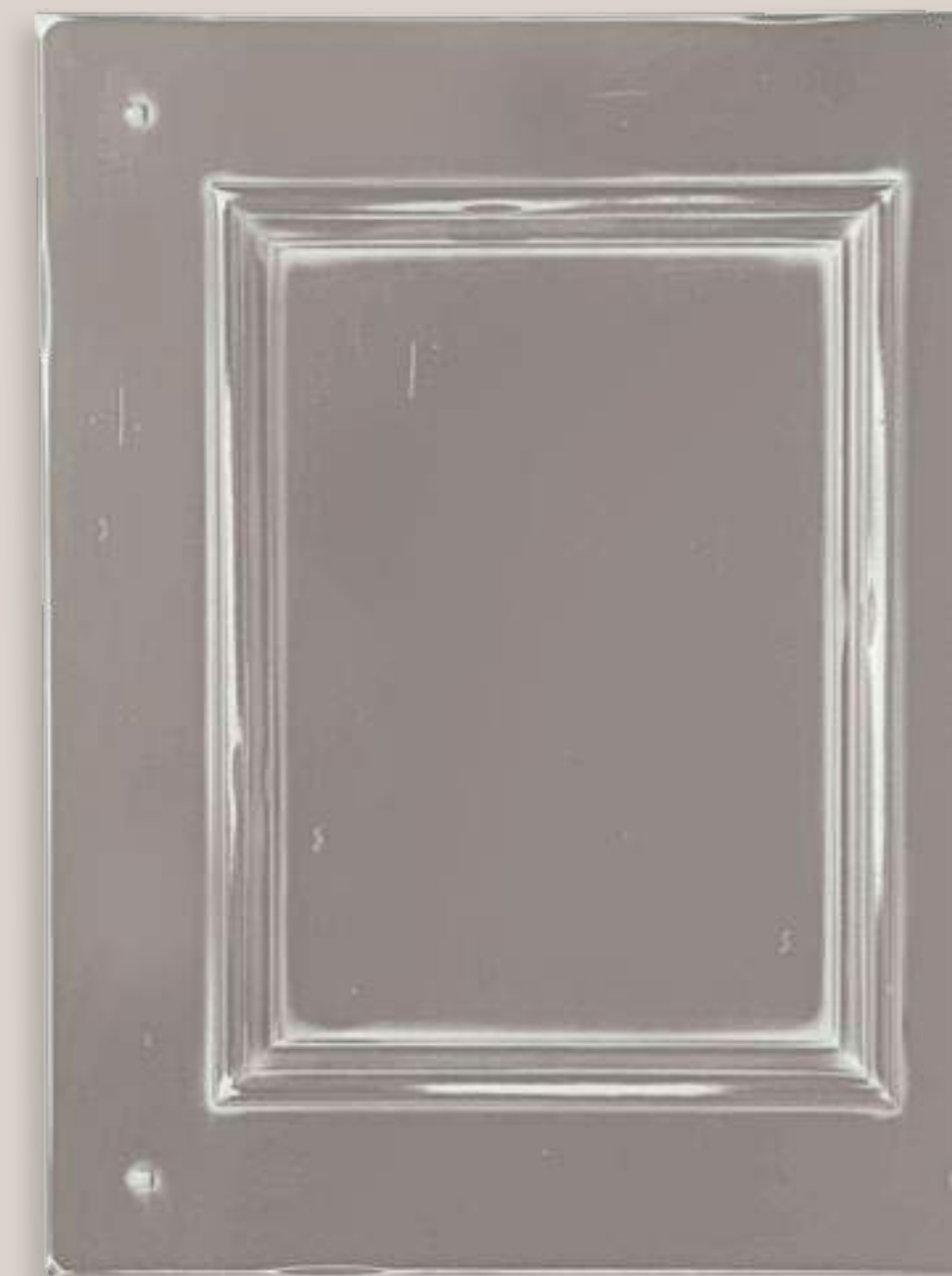
Worktop

Piastrellato
Tiled



Anta

Laccato Argilla , sfumatura Avorio
Clay Lacquered with Ivory shades



Maniglia

Pomo in terra cotta bianca con decoro realizzato a mano
White terracotta knob with hand-crafted decoration





*Laccato Bianco
sfumatura Oro
White lacquered with Gold shades*



L'anta in legno, arricchita da nicchie e ripiani, nasconde una scaffalatura interna alla muratura, che offre un funzionale spazio per riporre utensili e accessori.

The wooden doors, enriched by niches and shelves, conceal a shelf unit in the wall, offering a practical space for storing utensils and accessories.



Beatrice

Laccato Bianco, sfumatura Oro

White lacquered with Gold shades

Informazioni tecniche
Technical informations

Worktop

Piastrellato
Tiled



Anta

Laccato Bianco, sfumatura Oro
White lacquered with Gold shades



Maniglia

Metallo finitura ottone anticato
Metal with antiqued brass finish



Beatrice

Finiture
Finishes

Noce Antico
Antique Walnut



Laccato Bianco,
sfumatura Oro
*White lacquered
with Gold shades*



Laccato Argilla , sfumatura Avorio
Clay Lacquered with Ivory shades



Laccato Salvia,
sfumatura Marrone
*Sage lacquered with
Brown shades*



Laccato Giallo Grano, sfumatura Marrone
Wheat Yellow lacquered with Brown shades



Onelia

Onelia, la classica di Borgo Antico, si presenta con bugna e telaio in massello di frassino. Le finiture laccate e il tinto noce offrono soluzioni colore dai toni caldi e accoglienti. Con una cucina Onelia tornare a casa è ancora più piacevole. Ogni giorno è come vivere la naturalezza dei gesti e dei sapori autentici di una volta. In questa semplicità sta la ricchezza della tradizione che supera le mode e non ha paura del tempo che fugge.

Onelia, the Borgo Antico classic, features solid ash centre panels and frames. The painted and walnut stained finishes offer a variety of warm, appealing tones. An Onelia kitchen makes coming home more enjoyable than ever. Experience the relaxed, authentic atmosphere of yesterday every day. This simple kitchen evokes a rich, timeless tradition that transcends the whims of fashion.



pag. 126 **Laccato Bianco,
sfumatura grigia**
White Lacquered with Grey shades

pag. 134 **Laccato Avorio,
sfumatura arancio**
Ivory Lacquered with Orange shades

pag. 142 **Frassino tinto noce**
Walnut-stained ash

pag. 148 **Finiture**
Finishes

*Laccato Bianco,
sfumatura grigia*

White Lacquered with Grey shades









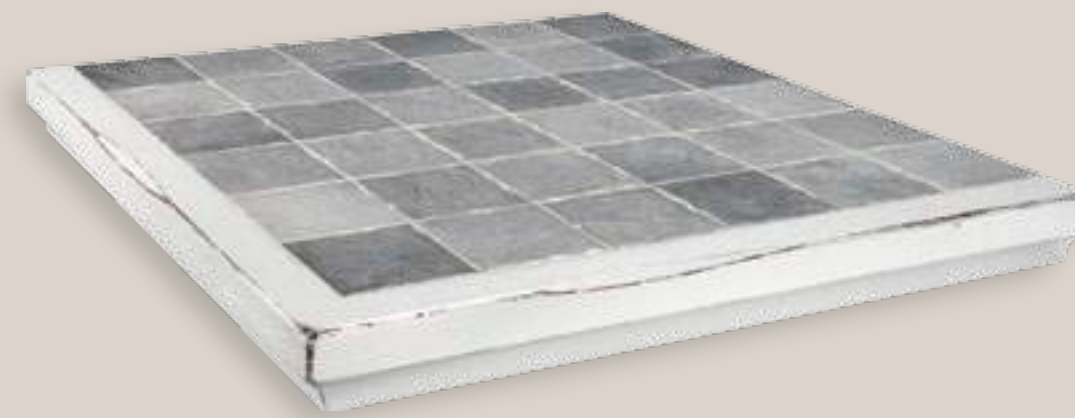
Onelia

Laccato Bianco, sfumatura grigia
White Lacquered with Grey shades

Informazioni tecniche
Technical informations

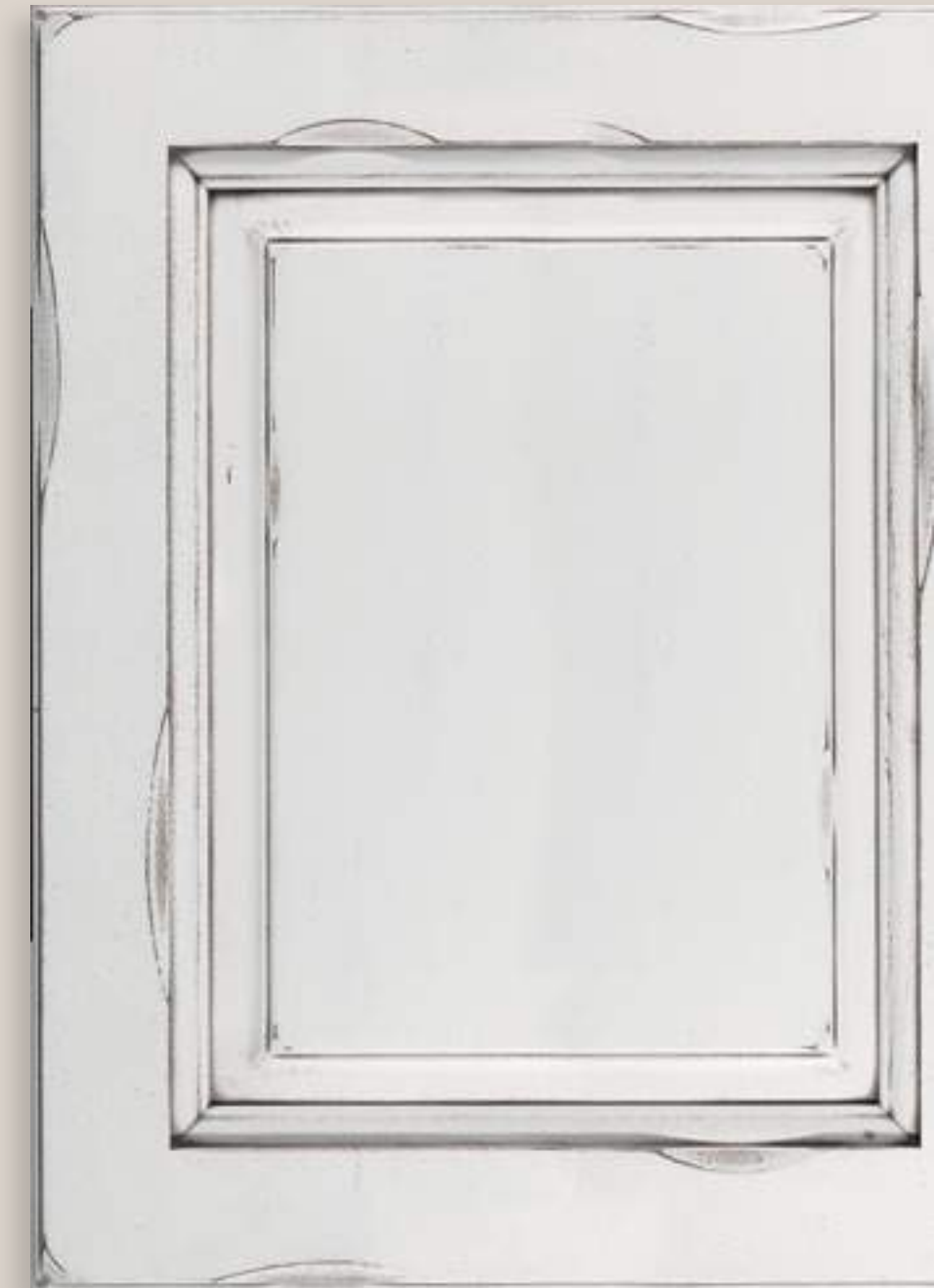
Worktop

Piastrellato
Tiled



Anta

Laccato Bianco, sfumatura grigia
White Lacquered with Grey shades



Maniglia

Old Style metallo finitura ruggine
Old Style metal with rust finish





*Laccato Avorio
sfumatura arancio
Ivory Lacquered with Orange shades*



L'anta di Onelia si presenta con una finitura anticata, usurata, che ci restituisce il sapore del tempo andato e delle cose vissute con passione, di un ambiente familiare, ricco di autenticità e concretezza tipiche del tempo che fu.

The antiqued, distressed finish of the Onelia doors evokes by-gone days and intensely lived experiences amid a familiar environment laden with an authentic, concrete old-time atmosphere.







Onelia

Laccato Avorio, sfumatura arancio
Ivory Lacquered with Orange shades

Informazioni tecniche
Technical informations

Worktop

Piastrellato
Tiled



Anta

Laccato Avorio, sfumatura arancio
Ivory Lacquered with Orange shades



Maniglia

Metallo finitura ottone anticato
Metal with antiqued brass finish

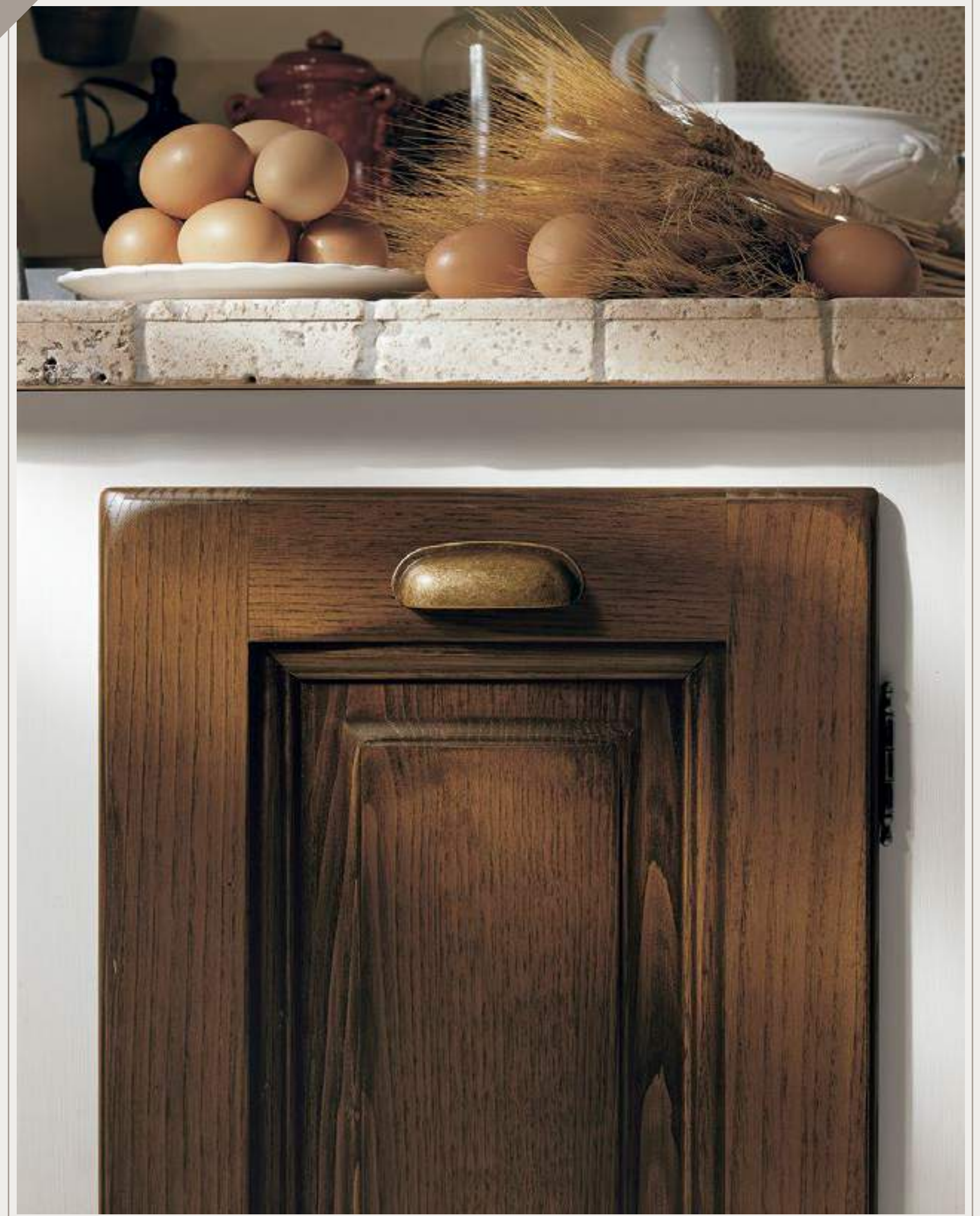


Frassino tinto noce
Walnut-stained ash





Borgo Antico



Onelia | 145



Onelia

Frassino tinto noce
Walnut-stained ash

Informazioni tecniche
Technical informations

Worktop

Serie Sassi bordo sasso finitura Travertino Chiaro
Sassi series with stone edge and Light Travertine finish



Anta

Frassino tinto noce
Walnut-stained ash



Maniglia

Metallo finitura ottone anticato
Metal with antiqued brass finish





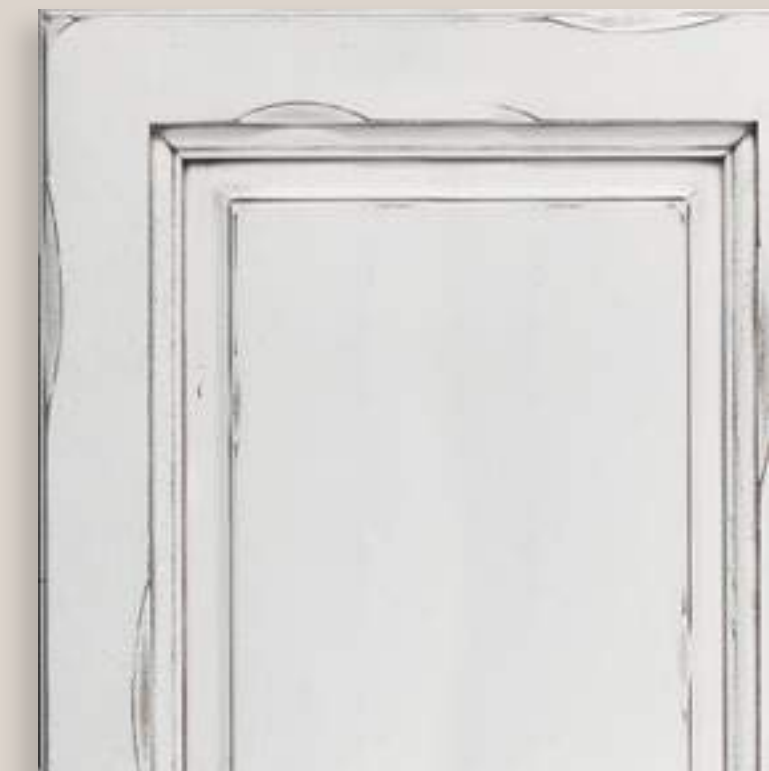
Onelia

Finiture
Finishes

Laccato Avorio, sfumatura arancio
Ivory Lacquered with Orange shades



Laccato Bianco, sfumatura grigia
White Lacquered with Grey shades



Laccato Avorio, sfumatura gialla
Ivory Lacquered with Yellow shades

Frassino tinto noce
Walnut-stained ash



La tradizione

contemporanea

Gruppo LUBE

Progetto e coordinamento

UfficioR&S
Ufficio Mkt
'LUBE service & Engineering s.r.l.'

Grafica

Studio Ferriani

Digital Photography

Studio Ferriani

Selezioni

Z13

Stampa

TipografiaS.Giuseppe

**Printed**

Ottobre 2017

LUBE Industries srl
via dell'Industria n.4
62010 Treia (MC)
tel. 0733 9552 - fax. 0733 955215
info@borgoanticocucine.it
www.borgoanticocucine.it

La Borgo Antico Cucine, LUBE Industries srl si riserva la facoltà di apportare in ogni momento e senza preavviso qualsiasi modificatecnicaecromatica ritenute utili al miglioramento dei propri prodotti.
I campioni e i colori riprodotti sono puramente indicativi.
La rappresentazione in stampa può alterare le tonalità dei colori.

*Borgo Antico Cucine, LUBE Industries srl reserves the right to make at any time and without prior notice any technical and colour modification deemed useful for the improvement of its products.
The shown samples and colours are purely indicative.
Printed representation may alter the actual colour tones.*



LUBE INDUSTRIES SRL
Via dell'Industria, 4 - 62010 Tresa (MC) Italia
Tel. centralino 0733 8401 (r.a.)
Fax 0733 840222 - 0733 840333
info@cucinelube.it - www.cucinelube.it

È sistema di gestione per la qualità Lube è certificato UNI EN ISO 9001:2008
Pannello ecologico garantito 100% legno riciclato