



# Agnese



AGNESE | CLASSICO



CUCINE LUBE  
e/o LUBE INDUSTRIES SPRL  
Via dell'Industria, 4 - 62010 Treia (MC) Italia  
Tel. centralino 0733 8401 (r.a.)  
Fax 0733 840222 - 0733 840333  
info@cucinelube.it - www.cucinelube.it

Il sistema di gestione per la qualità Lube è certificato UNI EN ISO 9001:2008  
Pannello ecologico garantito 100% legno riciclato



# *Agnese*

COLLEZIONE CLASSICA



## LUBE ECOLOGIC

IL GRUPPO LUBE HA SCELTO DI UTILIZZARE PER I COMPONENTI COSTITUENTI LE STRUTTURE DELLE CUCINE SOLO MATERIALE A BASSISSIMA EMISSIONE DI FORMALDEIDE, CONFORMI ALLO STANDARD F4STELLE SECONDO LA NORMA JIS, CERTIFICATO DAL MINISTERO GIAPPONESE, IL PIU' SEVERO IN MERITO ALLE NORMATIVE DI SALVAGUARDIA AMBIENTALE.



Tradizione intramontabile.

# Agnese



La bellezza e la forza del legno massello per una cucina dal sapore classico che può essere interpretata in chiave contemporanea. Agnese è la cucina della tradizione, creata da mani sapienti che curano ogni minimo dettaglio, ma che non rinuncia alla modernità degli accessori e dei materiali che la arricchiscono, donando una ottima praticità di uso. Le finiture decapè oppure a poro aperto, disponibili in sei calde tonalità, sono state pensate per offrire una gamma che saprà esaltare ogni vostro progetto.

The beauty and strength of solid wood for a kitchen with a classical feel that can also be used in a contemporary way. Crafted with care and precision by skilled hands, Agnese is a traditional kitchen with practical modern accessories and materials. The open pore or pickled finishes, available in six warm tones, are designed to offer a range that suits all design requirements.



. Atmosfere del '900 .

## 02

Vivere in un appartamento in città, ma avere il cuore aperto ai ricordi e alle memorie. Una composizione aperta sul soggiorno, curata fin nei minimi particolari, dove elettrodomestici all'avanguardia si inseriscono in una cucina dal design pulito ed evocativo.

Living in a town apartment, yet still being open to recollections and memories of the past. A composition that opens onto the living room, finished to the smallest detail, where avant-garde domestic appliances blend into a kitchen with a clean and evocative design.









**L**a cappa, il top in okite con le alzate sagomate a cappello di gendarme, le sedie impagliate. Tutto pensato per soddisfare il desiderio di unire la necessaria praticità alla bellezza dei ricordi.

**T**he hood, the worktop in Okite with “chapeau du gendarme” shaped splash backs, the straw seats: all designed to satisfy the desire to combine practicality with fond memories of the past.





L'èlegante mobile living ha una grande capacità di contenimento e con le sue vetrine arreda il soggiorno con raffinata sobrietà.

The elegant living room cabinet has a large amount of storage space and its windows decorate the living room with refined sobriety.







• Dettagli composizione •

02

Anta / Door:



Grigio Fumo Decapé  
Bianco a poro aperto  
Smoke Grey Pickled  
white with open pore  
finish



Bianco Assoluto a poro aperto  
e Inglesina con vetro antico "F"  
Absolute White with open pore  
finish and framed antique "F"  
glass panels

Top / Worktop:



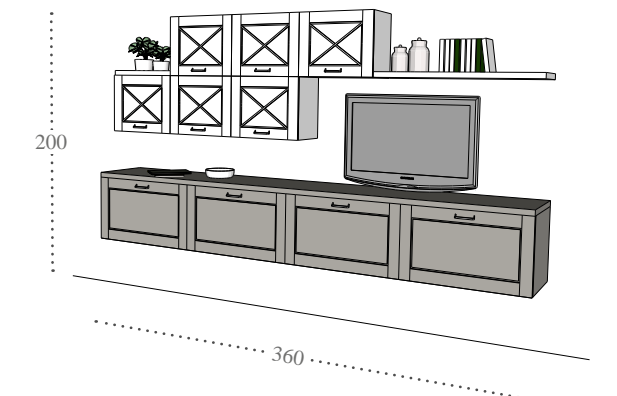
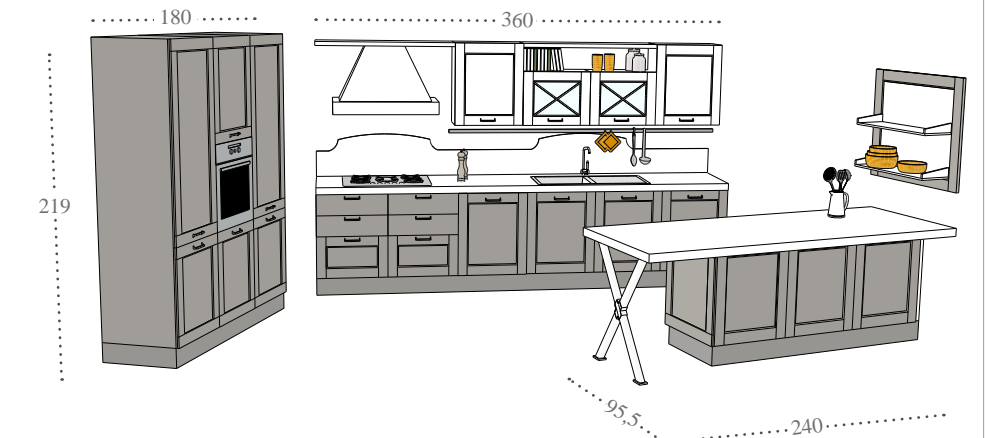
Okite Bianco Carrara  
H4 - Profili "I"  
Carrara White Okite  
H4 - "I" Profiles

Maniglia / Handle:



Opz. 522 - Finitura cromo  
nei lati, interno satinata  
Opz. 522 - Chrome finish on sides,  
satin-finish interior

Dimensioni / Dimensions:



.Stile parigino.

# 03

Vivere la magica atmosfera di Parigi. Costeggiare la Senna in una giornata di sole e passeggiare per i grandi viali alberati, in una città vitale e affascinante. Lasciarsi tentare dalle fragranti baguettes esposte nelle innumerevoli boulangerie della città, e correre a casa per assaporarle. Accompagnando il gusto del pane fresco con tutta la bellezza di una cucina chic per natura.

Experience the magical atmosphere of Paris. Travelling along the banks of the Seine on a sunny day and walking down tree-lined avenues in a lively and stimulating city. Being tempted by fragrant baguettes on display in the windows of the city's numerous boulangeries, and rushing home to taste one of them. Combining the flavour of fresh bread with the beauty of a naturally chic kitchen.







**L**a grande cappa segue la linea del corpo avanzato della zona cottura. Maggiore profondità di piano fruibile, per avere più spazio e piano di appoggio.

**T**he large hood follows the line of the protruding cooking area. A deeper worktop for more working space and storage space.

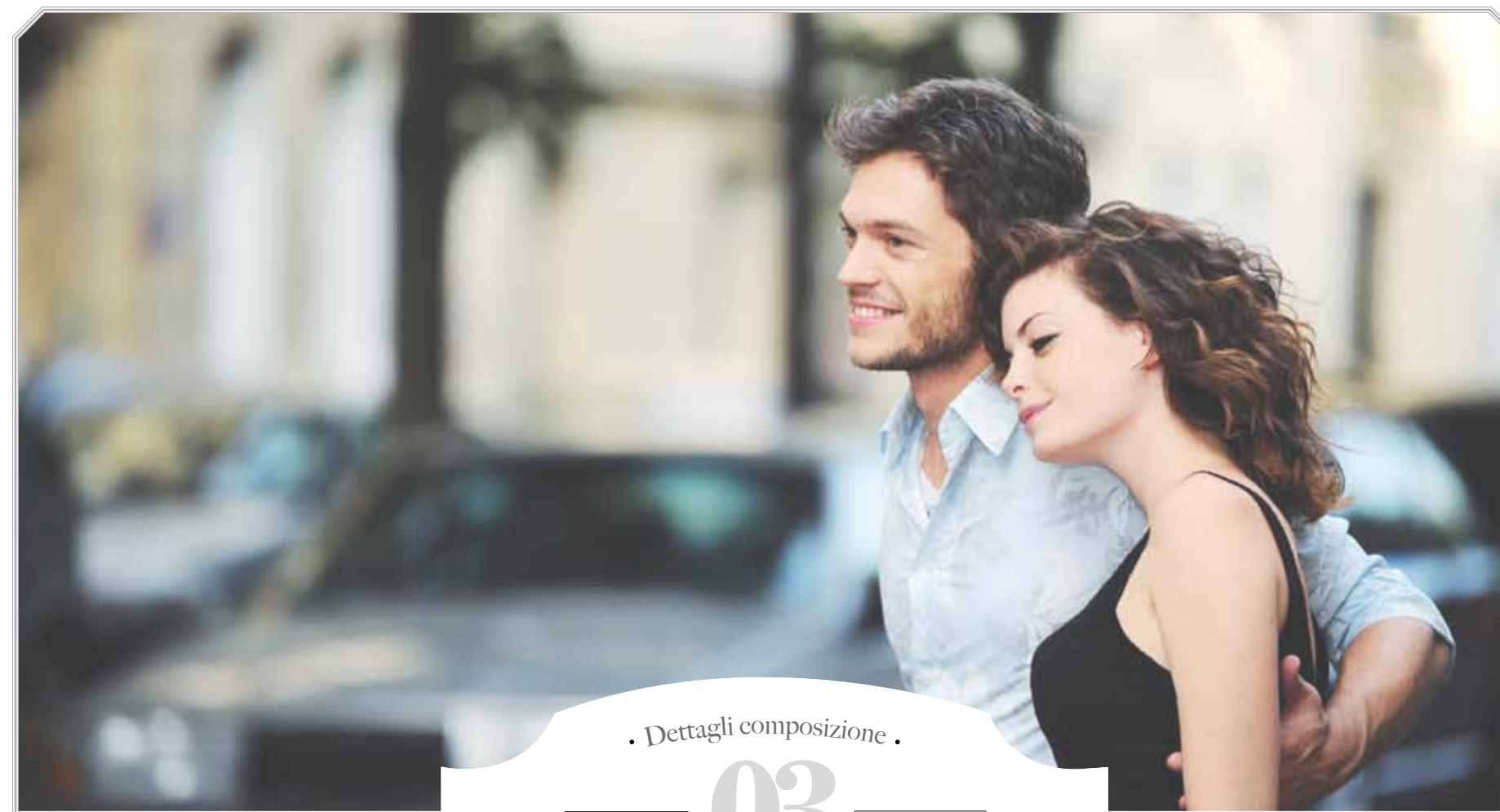






**U**n mobile Living rifinito dalla elegante boiserie dogata, e reso ancora più importante dai fianchi laterali dal leggero decoro.

**A** living room cabinet finished with elegant boiserie, and made even more interesting by the lightly decorated sides.



. Dettagli composizione .

# 03

Anta / Door:



Argilla Decapè Grigio a poro aperto.  
Clay Pickled Grey with open pore finish.



Telaio Bianco Assoluto a poro aperto con Inglesina, vetro antico "F"  
Absolute White with open pore finish and framed antique "F" glass panels

Top / Worktop:



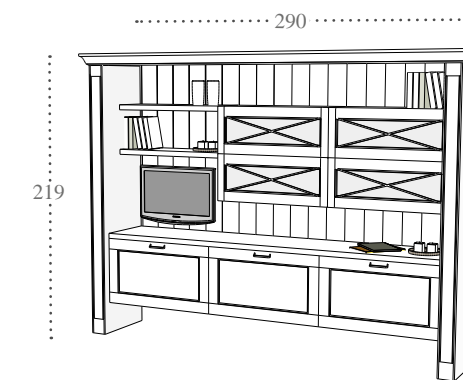
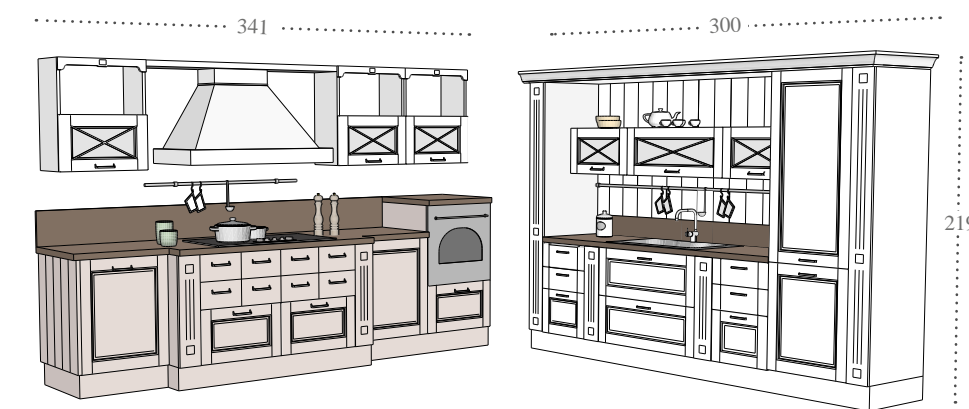
Spacco Marrone , H4  
Profilo "P"  
Brown Cleft, H4  
Profile "P"

Maniglia / Handle:



523 Finitura cromo con inserto colore corda  
523 Chrome finish with jute coloured insert

Dimensioni / Dimensions:



. La casa del borgo .

# 04

**L**a luminosità dei materiali, esaltata da una disposizione aperta degli elementi componenti la cucina, crea un ambiente ricercato ed elegante, ma allo stesso tempo delicato e familiare, dove poter trascorrere momenti da ricordare.

**B**right materials, enhanced by the open arrangement of the elements that compose the kitchen, create a refined and elegant environment that is also delicate and familiar, a place in which to create memories.









La disposizione del piano di lavoro della cucina, inclinato verso la zona pranzo, mette in dialogo le due aree per creare un'atmosfera ospitale e accogliente.

The layout of the kitchen worktop, inclined towards the lunch area, places these two areas in direct communication with one another to create a hospitable and welcoming environment.







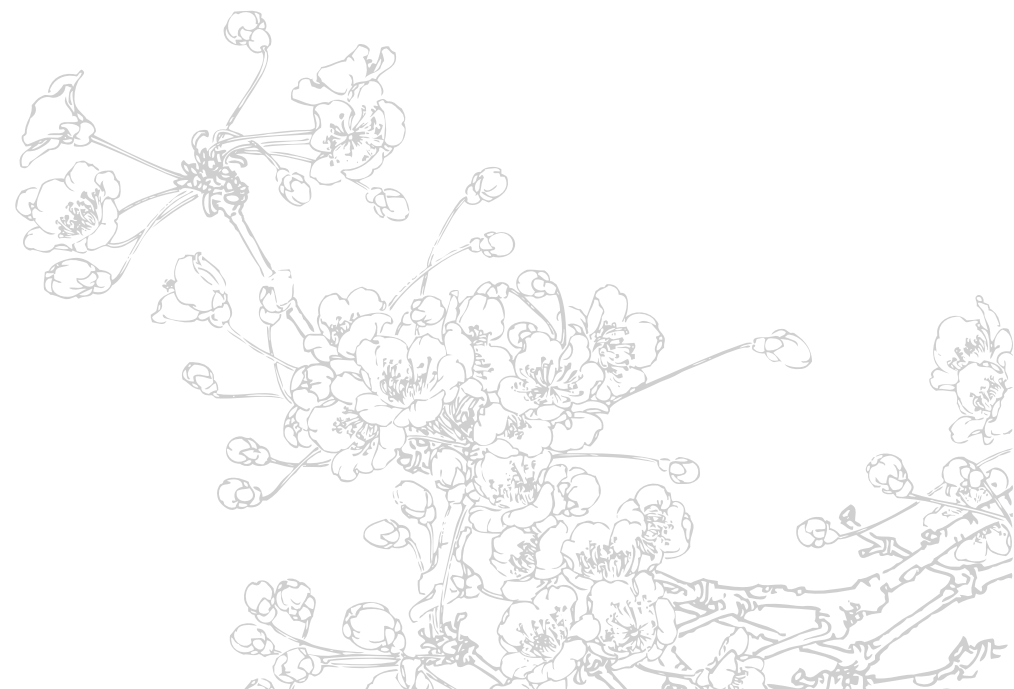
**C**aratterizzata da uno stile semplice ma accurato, la zona living, permette di godere tranquilli momenti in una atmosfera dal gusto romantico.

**F**eaturing a simple and yet precise style, the living area allows you to enjoy tranquil moments in a romantic atmosphere.



Il sapore della tradizione è accompagnato dalla funzionalità cui deve rispondere una cucina moderna. Comode mensole incorniciano il retro della zona cottura, creando uno spazio di contenimento decorativo.

The traditional flavour is combined with the functionality one would expect from a modern kitchen. Useful shelves frame the back of the cooking area, creating a decorative storage space.



• Dettagli composizione •

04

Anta / Door:



Anta Argilla Decapè Grigio a poro aperto  
Clay Pickled Grey door with open pore finish



Telaio con Inglesina e vetro antico "F"  
Frame with Glass Panels and antique glass "F"

Top / Worktop:



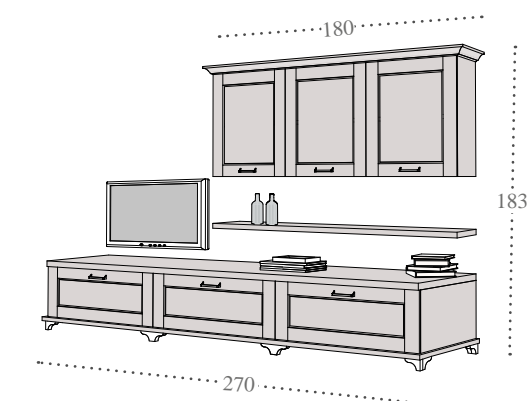
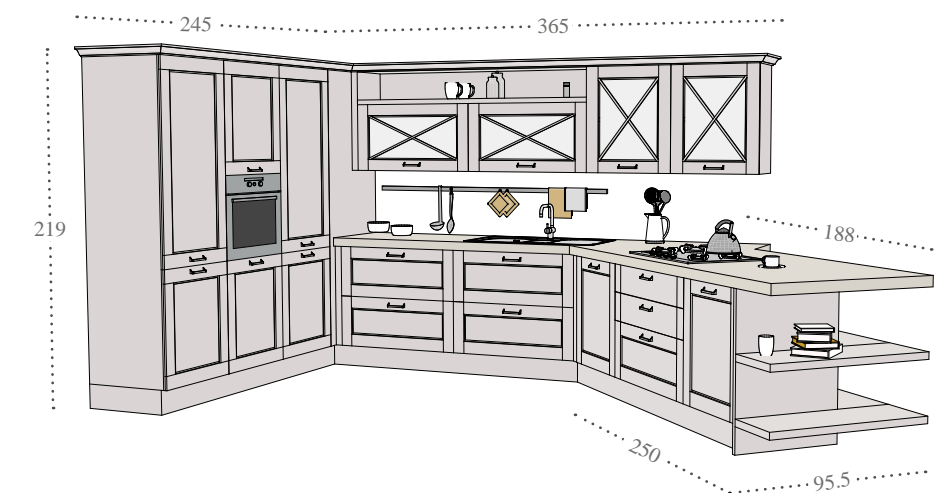
Laminato H 4 Pietra di Nanto Finitura Wraky, Abs 1  
Laminato H 4 Pietra di Nanto Finitura Wraky, Abs 1

Maniglia / Handle:



Opz. 524 Finitura cromo e satinata  
Opz. 524 Chrome/satin finish

Dimensioni / Dimensions:



. Carattere urbano .

# 05

Il ritmo della vita moderna, organizzata attorno alla dinamicità urbana e al lavoro, ci porta a stare fuori casa tante ore al giorno. Questa cucina è adatta sia ad una casa di stile contemporaneo che tradizionale, una casa in cui non vedi l'ora di tornare.

The rhythm of modern life, organised around urban dynamism and work, leads us to spend many hours of the day outside the home. This kitchen is suitable for both contemporary and traditional homes, any home that you can't wait to come home to.





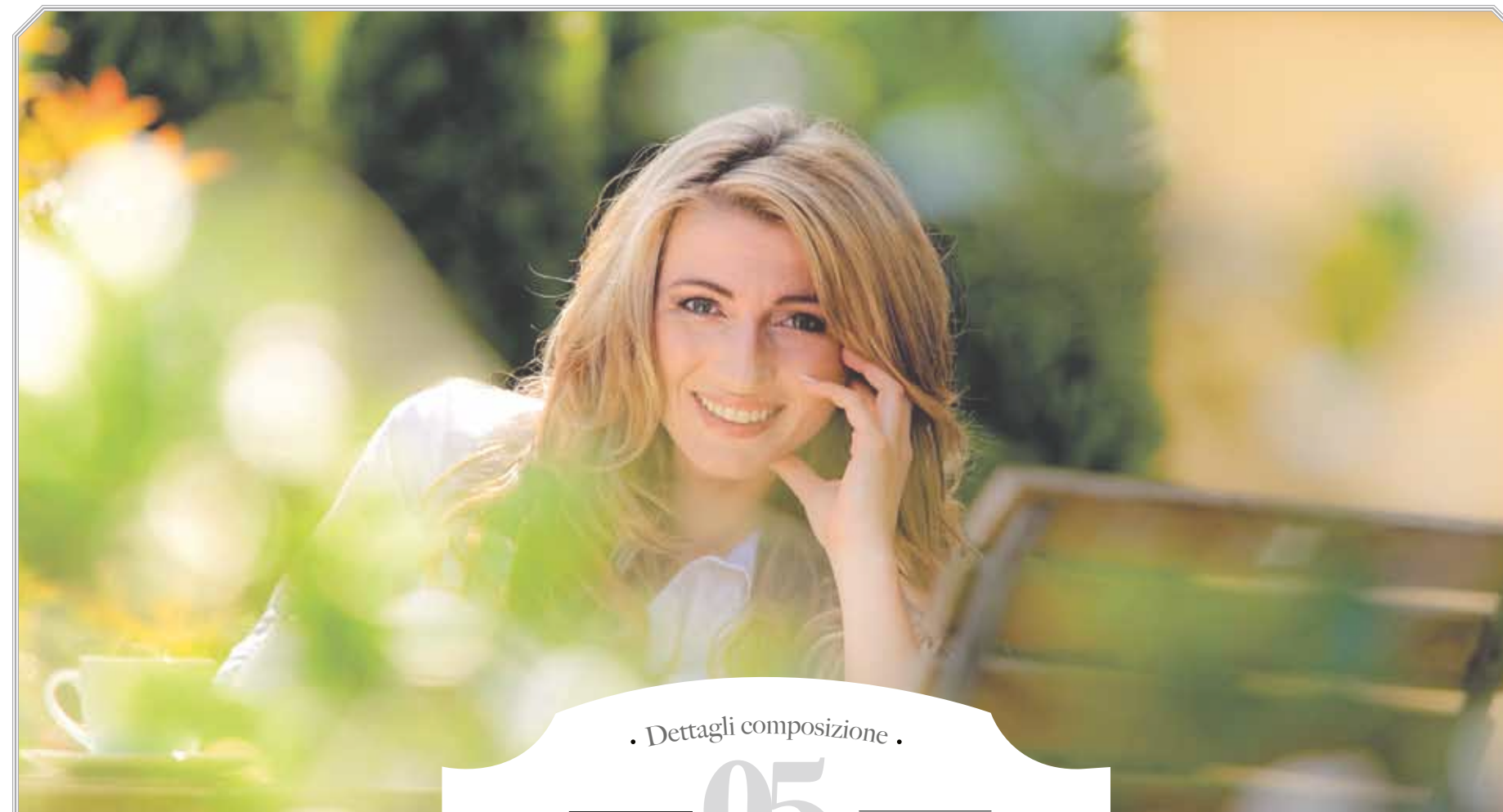






**L**a disposizione di tutti gli elementi risponde ad una esigenza di funzionalità, in perfetta sintonia con lo stile di vita attuale, senza trascurare la grande tradizione delle classiche cucine italiane.

**T**he elements are arranged to provide functionality, in perfect synchrony with modern living, without neglecting the great tradition of classic Italian kitchens.



. Dettagli composizione .

# 05

Anta / Door:



Bianco Assoluto  
a poro aperto  
Absolute White  
with open pore  
finish



Telaio con Inglesina  
e Vetro Antico "F"  
Frame with Glass Panels  
and antique glass "F"

Top / Worktop:



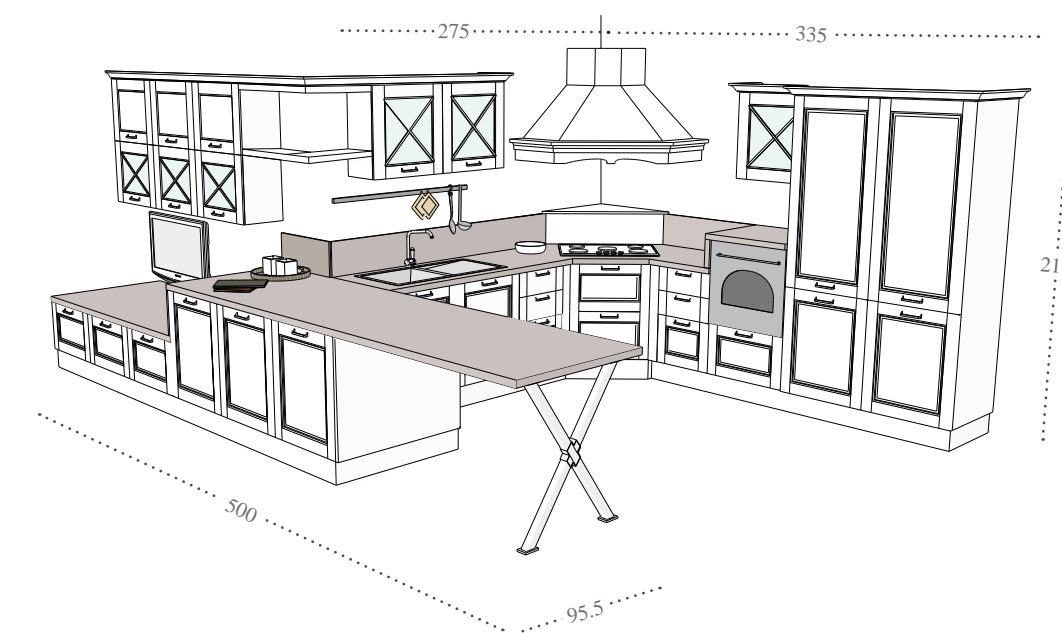
Laminato H 4 Esterel  
Finitura Wraky, Abs 1  
Laminate H 4 Esterel  
Wraky Finish, Abs 1

Maniglia / Handle:



282C Finitura cromo,  
con Swarovski  
282C Chrome finish,  
with Swarovski crystals

Dimensioni / Dimensions:





## Materiali e finiture

### Ante/Doors

La bellezza di una cucina può essere definita dal design della composizione, dalla sua vivibilità, dallo stile che deve poter corrispondere all'ambiente che la ospiterà. Tutto questo però sarebbe vano se non ci fossero le finiture appropriate e le tonalità che più sanno esaltarne l'eleganza. Per Agnese abbiamo pensato a colori chiari e naturali, decapati oppure a poro aperto, per valorizzare la sua naturale armonia.

The beauty of a kitchen can be defined by the design of its composition, its "liveability" and its style, which has to be able to match the surrounding space. All this would be for nothing however without the appropriate finishes and tones, which enhance the kitchen's overall elegance. For Agnese we chose light and natural colours, with pickled or open-pore finishes, in order to enhance the kitchen's natural harmony.



## Bianco Assoluto a poro aperto

Absolute White with open pore finish



Anta Bianco Assoluto a poro aperto  
Absolute White door with open pore finish



Telaio con Inglesina e Vetro Antico "F"  
Frame with Glass Panels and Antique Glass "F"



Telaio con Vetro Serigrafato Rilegato  
Frame with Printed Tiffany Glass



Anta con formella in ceramica decorata  
Door with decorated ceramic tile

## Argilla Decapé Grigio a poro aperto

Clay Pickled Grey with open pore finish



Anta Argilla Decapé Grigio  
Clay Pickled Grey door with open pore finish



Telaio con Inglesina e Vetro Antico "F"  
Frame with Glass Panels and Antique Glass "F"



Telaio con Vetro Serigrafato Rilegato  
Frame with Printed Tiffany Glass



Anta con formella in ceramica decorata  
Door with decorated ceramic tile

## Grigio Fumo decapé bianco a poro aperto

Smoke Grey pickled white with open pore finish



Anta Grigio Fumo decapé bianco a poro aperto  
Smoke Grey pickled white door with open pores



Telaio con Inglesina e Vetro Antico "F"  
Frame with Glass Panels and Antique Glass "F"



Telaio con Vetro Serigrafato Rilegato  
Frame with Printed Tiffany Glass



Anta con formella in ceramica decorata  
Door with decorated ceramic tile

## Bianco Camelia a poro aperto

Camellia White with open pore finish



Anta Bianco Camelia a poro aperto  
Camellia White door with open pore finish



Telaio con Inglesina e Vetro Antico "F"  
Frame with Glass Panels and Antique Glass "F"



Telaio con Vetro Serigrafato Rilegato  
Frame with Printed Tiffany Glass



Anta con formella in ceramica decorata  
Door with decorated ceramic tile

Progetto e coordinamento:  
Ufficio R&S: Carlo Sacchi, Arch. Euro Marinucci Ufficio Mkt: Nadia Del Puppo  
"Lube service & Engineering s.r.l."

Art Direction: Studio Feriani  
Progetto grafico: Studio Feriani  
Fotografia: Emozioni Srl

Selezioni: Selecolor Firenze

Stampa: Sagraf



I campioni e i colori riprodotti sono puramente  
indicativi, la rappresentazione in stampa può  
alterare le tonalità dei colori.

The samples and the colours reproduced here  
are purely indicative, as their representation in  
print can change the shades of the colours.